



КОМИТЕТ ПО АРХИТЕКТУРЕ И ГРАДОСТРОИТЕЛЬСТВУ ГОРОДА МОСКВЫ



**Новый порядок размещения информационных
конструкций в городе Москве**



Информационные и рекламные конструкции

Информационные конструкции



1. Сведения о профиле деятельности организации и месте нахождения

2. На фасадах

3. На крышах нежилых зданий

4. Не требуется экспертиза

5. Требования к размещению установлены Постановлением Правительства Москвы № 902 –ПП от 25.12.13 «О размещении информационных конструкций в городе Москве»

Рекламные конструкции



1. Любые сведения, размещаемые вне места ведения хозяйственной деятельности

2. Запрет на фасадах, за исключением медиа-фасадов

3. На крышах (любых)

4. Требуется экспертиза

5. Требования к размещению установлены Постановлением Правительства Москвы № 712 –ПП от 12.12.12 «Об утверждении Правил установки и эксплуатации рекламных конструкций»



Новый порядок размещения информационных конструкций включает:


- Типы конструкций
- Правила размещения и содержания конструкций
- Отмену разрешительного порядка размещения конструкций
- Ограничения на размещение на объектах культурного наследия
- Оптимизацию механизмов контроля
- Запрет на оклеивание витрин
- Разработку Архитектурно-художественной концепции

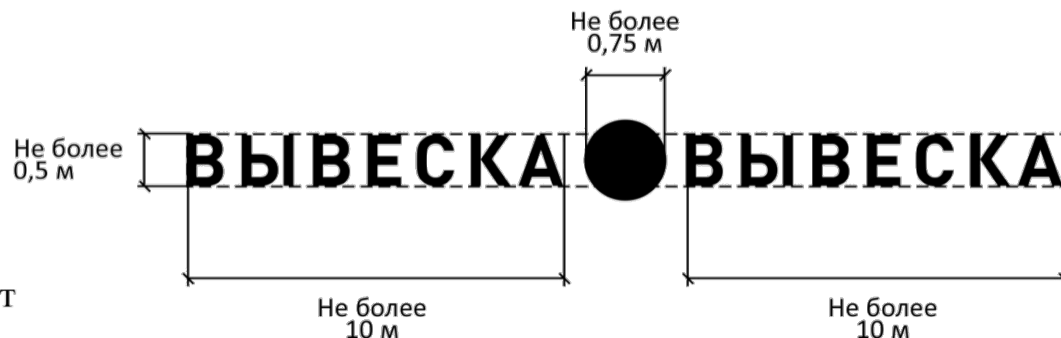


Общие положения

Вывеска – информационная конструкция, размещаемая на фасадах объектов в месте нахождения или осуществления деятельности организации, содержащая сведения о профиле деятельности и(или) виде реализуемых товаров или услуг.

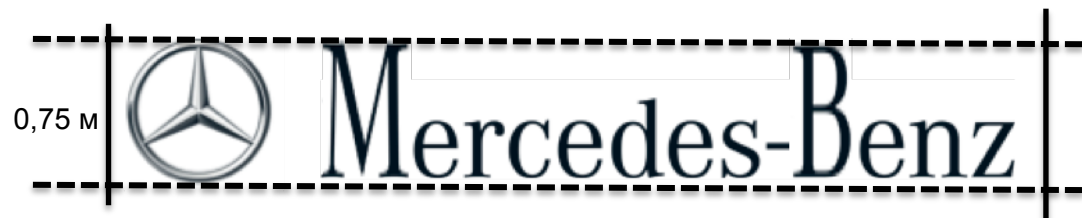
ВЫВЕСКА — текстовая часть

 — декоративно-художественный элемент





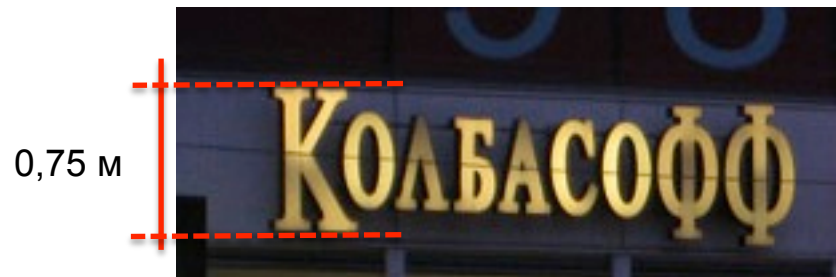
Общие положения



Декоративный элемент = Товарный знак = Заглавная буква = 0,75 м.



Общие положения



Декоративный элемент = Товарный знак = Заглавная буква = 0,75 м





Общие положения





Общие положения





Общие положения



Цвет – не регулируется (только в концепции).



Общие положения



Шрифт – не регулируется (только в концепции).



Общие положения



Коммерческое
обозначение



Товарный
знак



Профиль
деятельности



Общие положения



НЕПРАВИЛЬНО:

- размещено не в месте нахождения или осуществления деятельности организации или индивидуального предпринимателя.



Типы информационных конструкций:

1. Крышные
2. Настенные
3. Консольные
4. Витринные
5. Отдельно стоящие информационные конструкции
6. Информационные конструкции, размещаемые в соответствии с Законом «О защите прав потребителей»



Типы информационных конструкций:

Крышные



Вывески на крышах



ПРАВИЛЬНО:

- единственный собственник здания .



Вывески на крышах



НЕПРАВИЛЬНО:

- не является единственным собственником.



Типы информационных конструкций:

Настенные

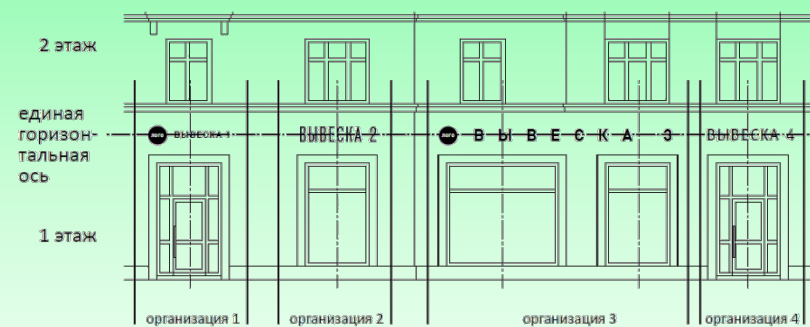


Настенные вывески. Примеры размещения.



ПРАВИЛЬНО:

- вывески размещены в один высотный ряд.



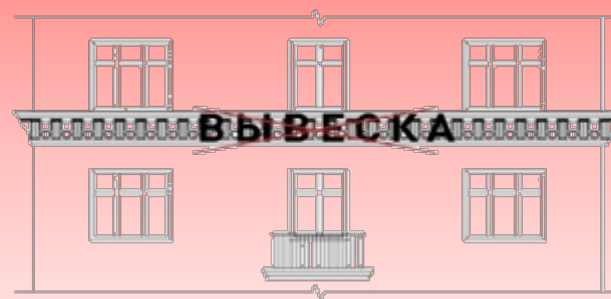


Настенные вывески. Примеры размещения.



НЕПРАВИЛЬНО:

- не в один высотный ряд;
- перекрыты архитектурные детали.



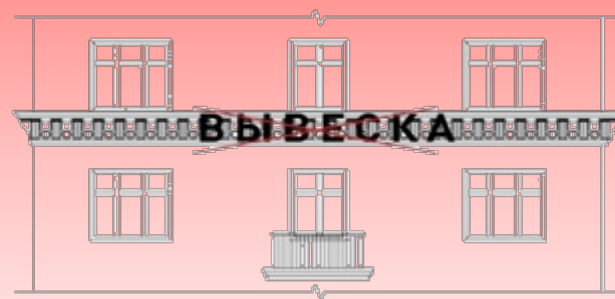


Настенные вывески. Примеры размещения.

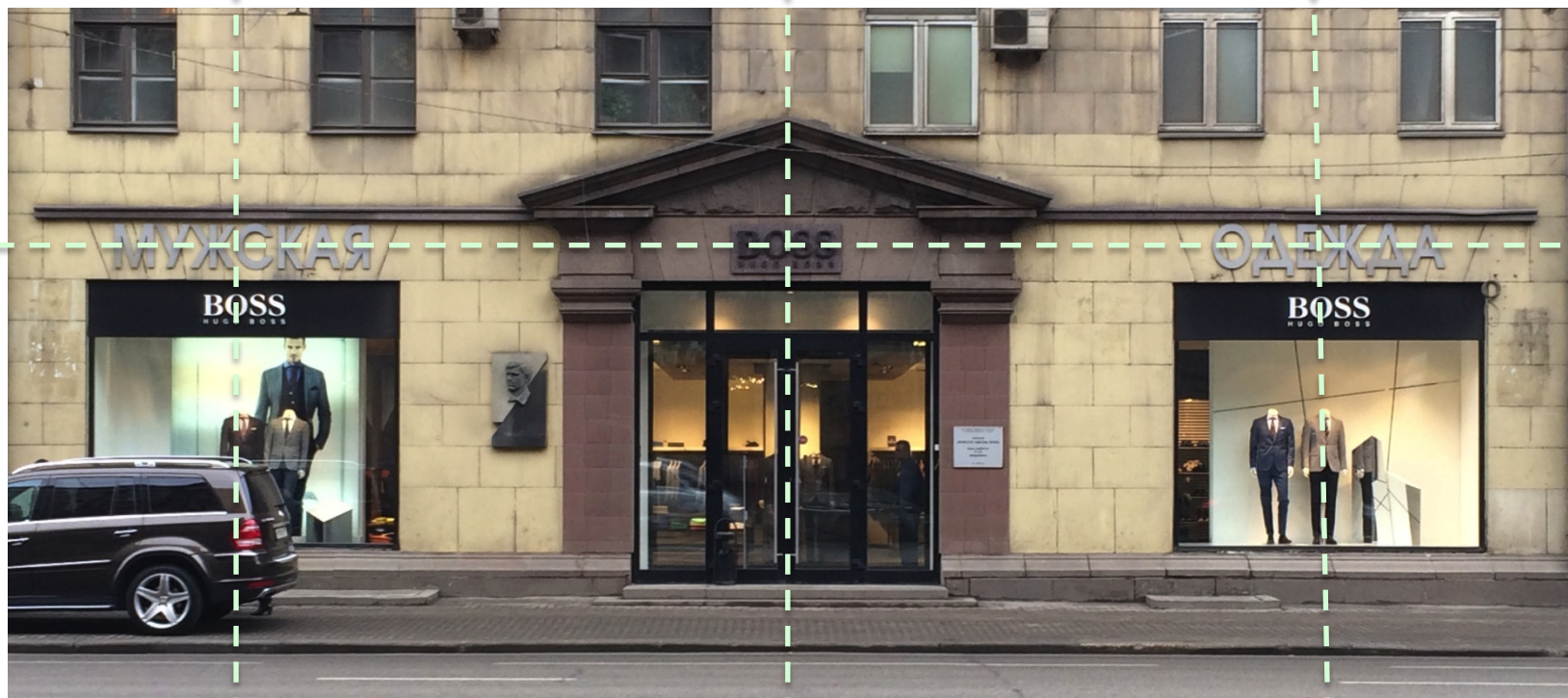


НЕПРАВИЛЬНО:

- перекрыты архитектурные детали.

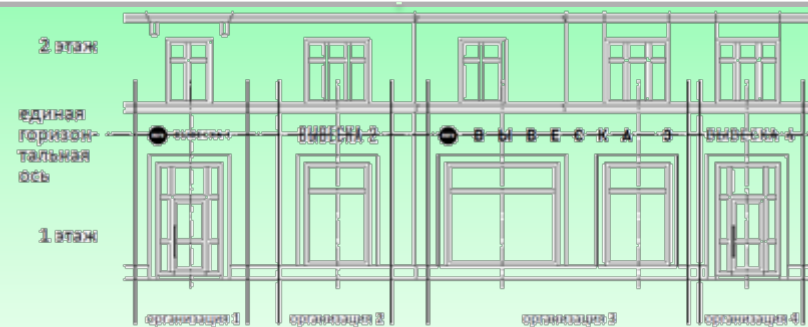


Настенные вывески. Примеры размещения.



ПРАВИЛЬНО:

- применены 2 типа конструкций (настенные и витринные)
- соблюдены горизонтальная и вертикальная симметрии размещения вывесок.





Настенные вывески. Примеры размещения.



НЕПРАВИЛЬНО:

- не является информационной конструкцией (не содержит информацию о профиле деятельности, коммерческом обозначении, товарном знаке).



Настенные вывески. Примеры размещения.



НЕПРАВИЛЬНО:

- электронный носитель;
- размещена на балконе.



Настенные вывески. Примеры размещения.

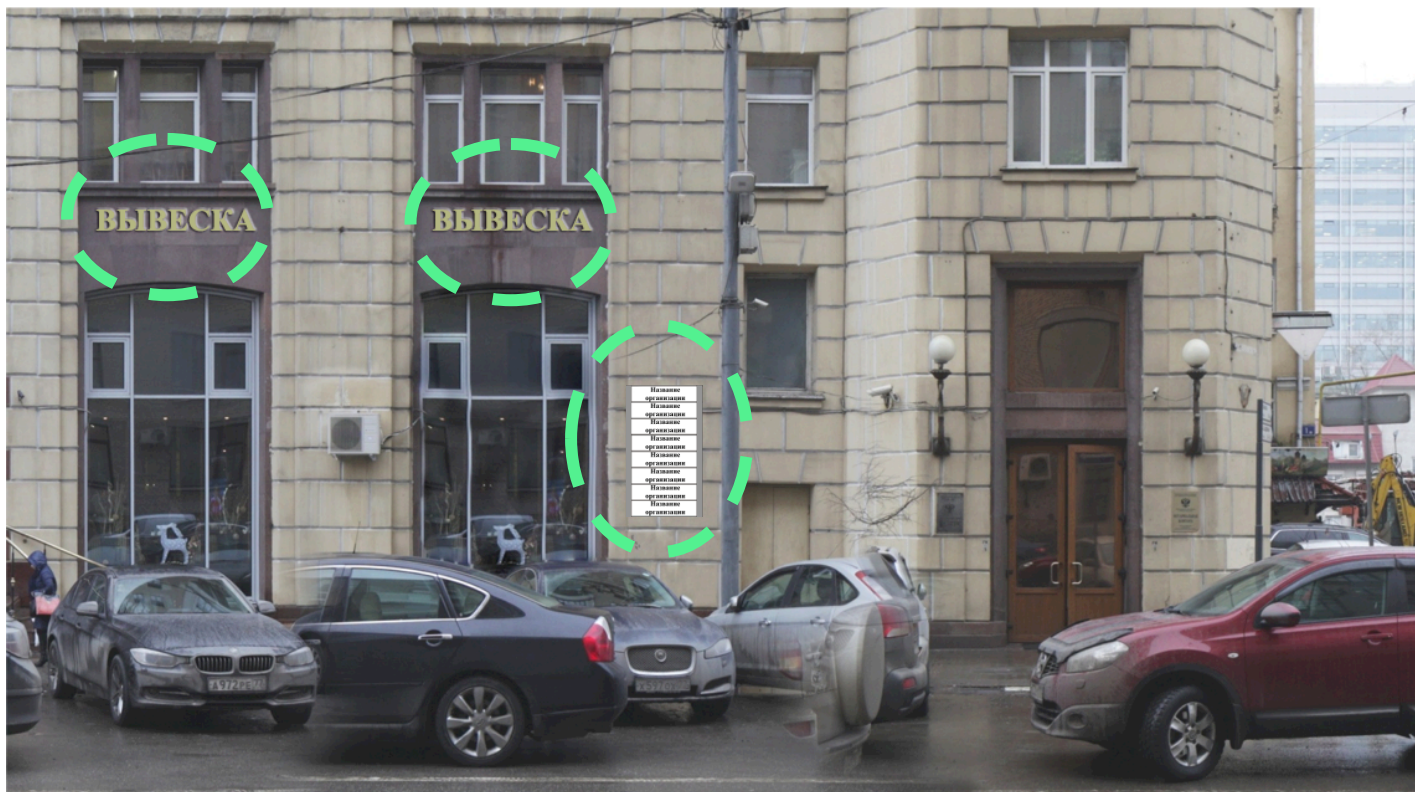


НЕПРАВИЛЬНО:

- бегущая строка.



Настенные вывески. Примеры размещения.



ПРАВИЛЬНО:

- в случае размещения в одном объекте нескольких организаций общая площадь информационных конструкций указанных в пункте 3.5.2 не должна превышать 2 м.кв.



Настенные вывески. Примеры размещения.



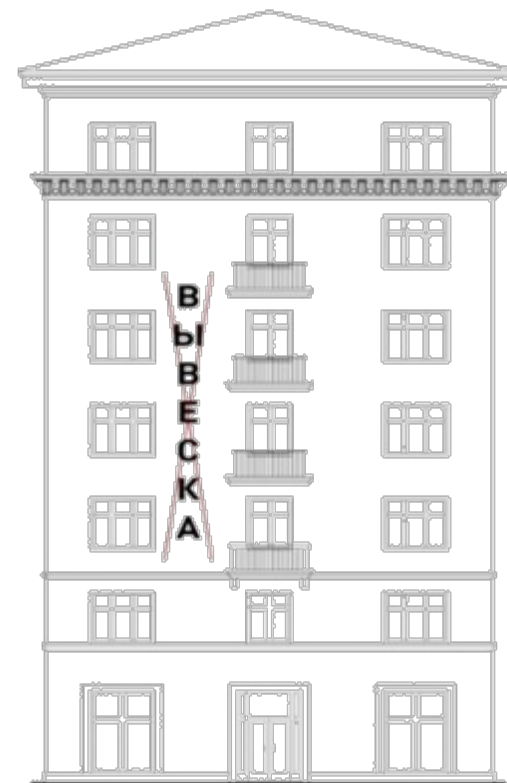
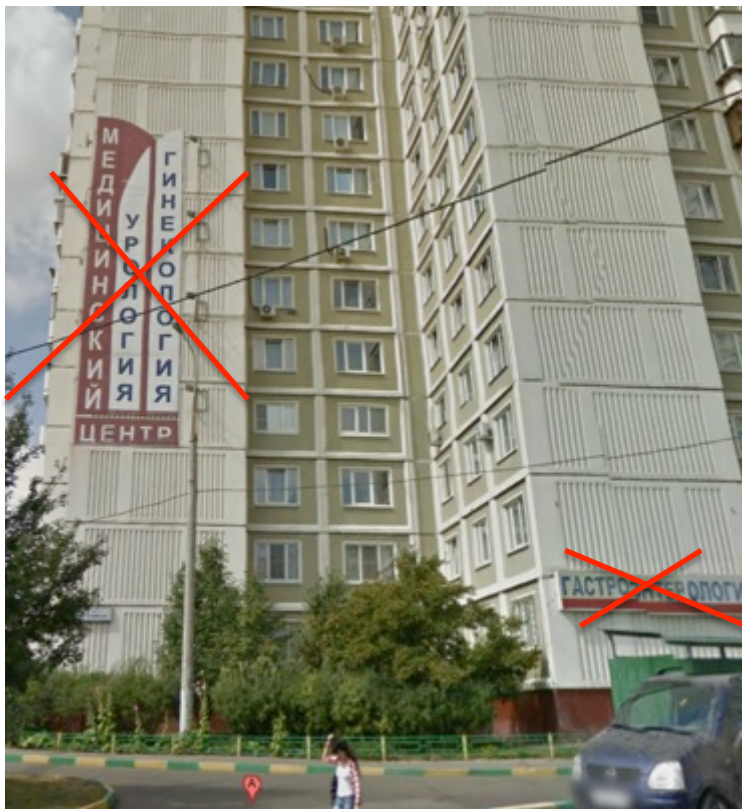
НЕПРАВИЛЬНО



ПРАВИЛЬНО



Настенные вывески. Примеры размещения.

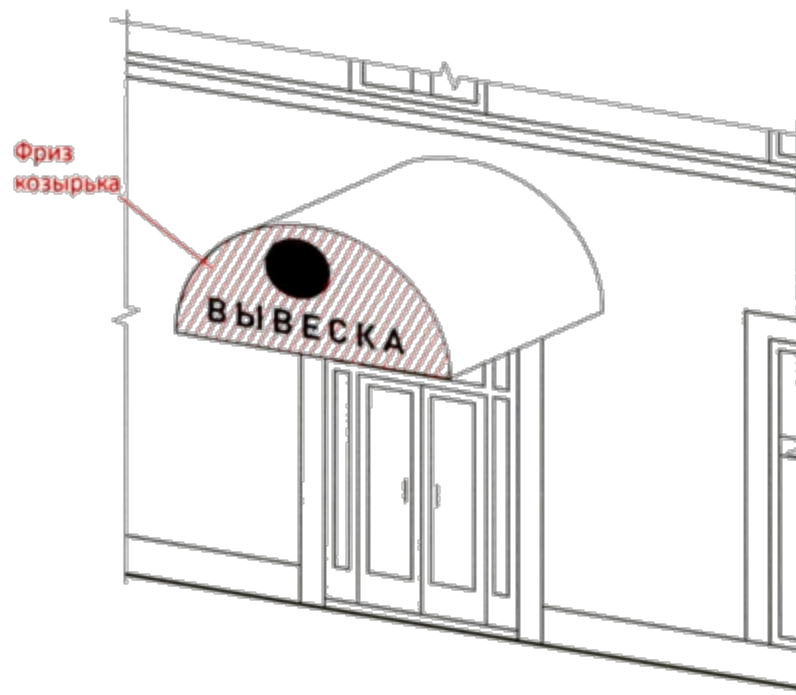


НЕПРАВИЛЬНО:

- глухой торец здания;
- буквы расположены вертикально.



Настенные вывески. Примеры размещения.

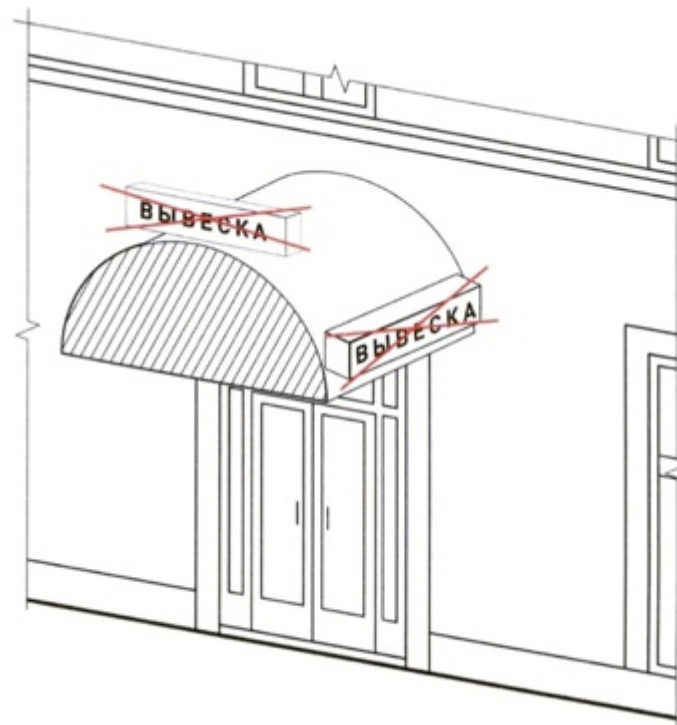


ПРАВИЛЬНО:

- вывеска размещена в габаритах фриза козырька.



Настенные вывески. Примеры размещения.



НЕПРАВИЛЬНО:

- вывеска размещена непосредственно на козырьке.



Вывески



НЕПРАВИЛЬНО:

- размещение вывесок на ограждающих конструкциях (ворота, заборы, шлагбаумы).



Вывески



НЕПРАВИЛЬНО:

- размещение вывесок на ограждающих конструкциях (ворота, заборы, шлагбаумы).



Вывески



НЕПРАВИЛЬНО:

- банеры, растяжки, роллерные системы.

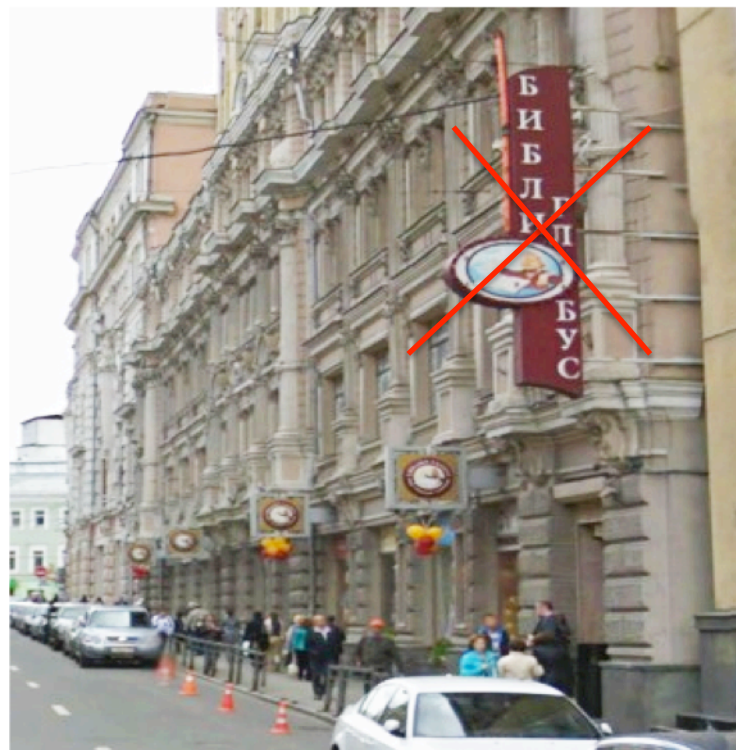


Типы информационных конструкций:

Консольные
конструкции



Консольные конструкции. Примеры размещения.



НЕПРАВИЛЬНО:

- нарушены геометрические параметры;
- буквы размещены вертикально;
- конструкция размещена выше второго этажа.



Консольные конструкции. Примеры размещения.



НЕПРАВИЛЬНО:

- консоли размещены друг над другом.

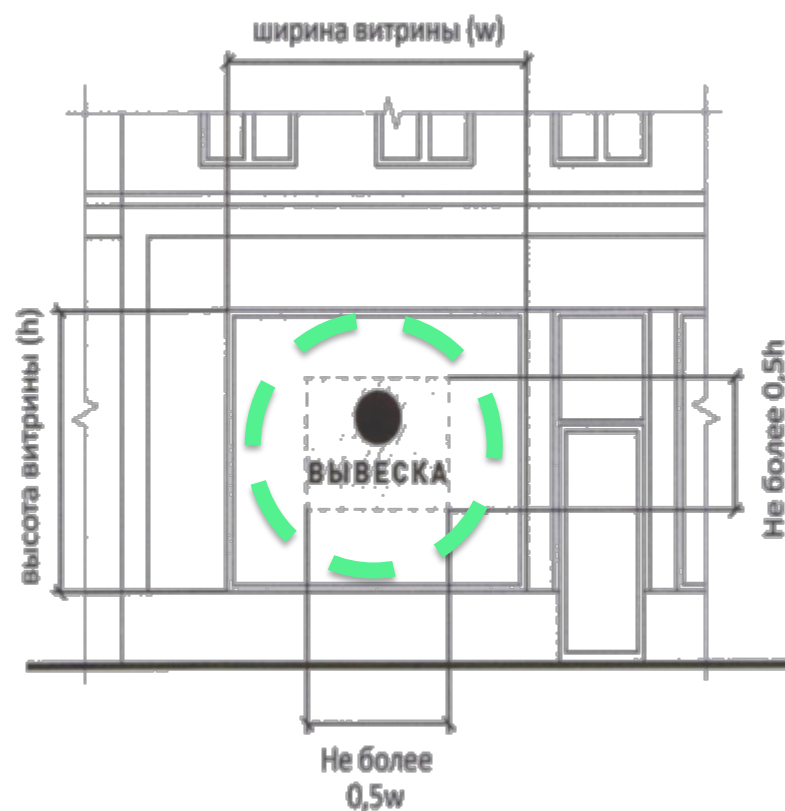


Типы информационных конструкций:

Витринные
конструкции



Вывески в витринах. Примеры размещения.

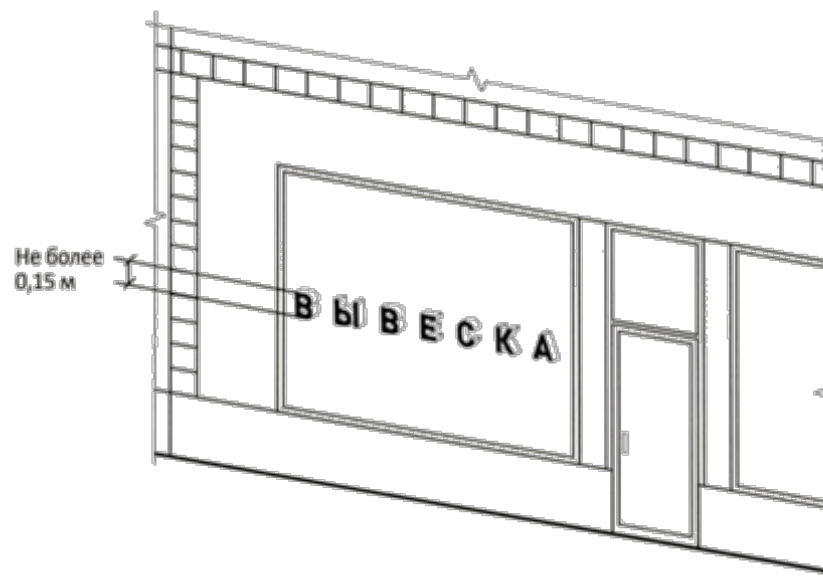


ПРАВИЛЬНО:

- витринная конструкция.



Вывески в витринах. Примеры размещения.



ПРАВИЛЬНО:

- высота букв не более 15 см.



Вывески в витринах. Примеры размещения.



НЕПРАВИЛЬНО:

- окраска и покрытие декоративными пленками поверхности остекления витрин.



Вывески в витринах. Примеры размещения.



НЕПРАВИЛЬНО:

- использование медиа-экранов .



Типы информационных конструкций:

Отдельно стоящие
информационные
конструкции



Отдельно стоящие информационные конструкции



НЕПРАВИЛЬНО:

- установлены за территорией земельного участка торгового центра.



Отдельно стоящие информационные конструкции



ПРАВИЛЬНО:

- установлены на территории земельного участка торгового центра.

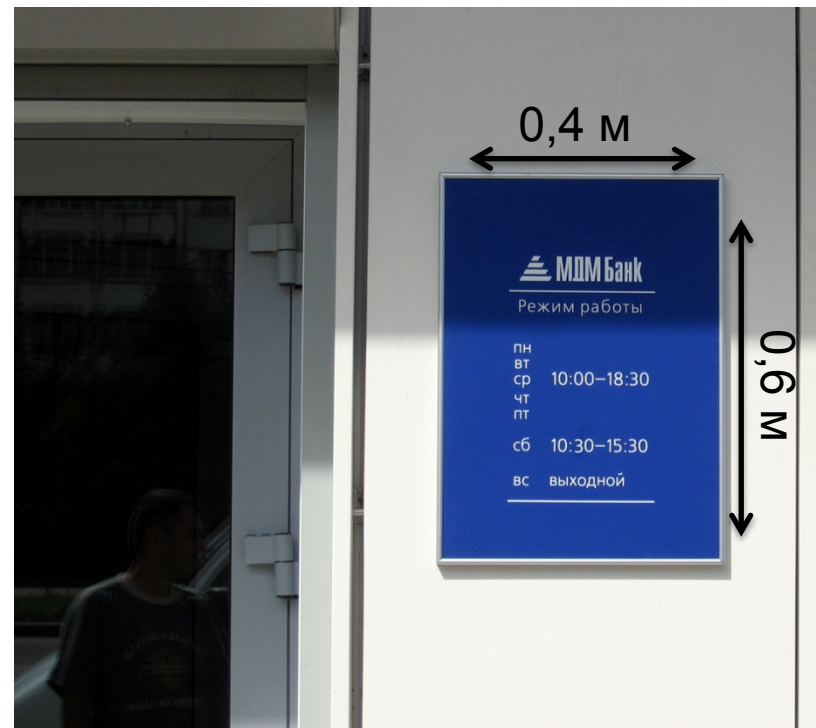


Типы информационных конструкций:

Информационные
конструкции,
размещаемые в
соответствии с Законом
«О защите прав
потребителей»



Информационные конструкции в соответствии с Законом «О защите прав потребителей»



ПРАВИЛЬНО:

- метод трафаретной печати;
- использование информационной таблички.

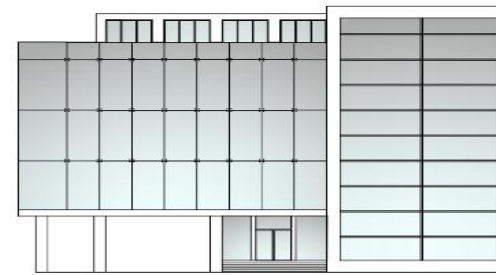


Программа разработки Архитектурно-художественной концепции

Жилые и нежилые здания



Торговые, развлекательные центры
Кинотеатры, театры, цирки



архитектурно-художественная концепция



Разрабатывает Москомархитектура



дизайн-проект



Разрабатывает собственник здания

Программа разработки Архитектурно-художественной концепции



Анализ существующего положения



2

Схема размещения



Условные обозначения:

Настенные информационные конструкции (ИК)

- «Зеленая» (разрешенная) зона размещения ИК

Вывеска - ИК без подложки

Вывеска - ИК с внутренней подсветкой на плоской подложке

Лайтбокс - Лайтбокс

Афиша - Афиша

T - Табличка

M - Табличка (меню)

Консольная ИК

Консольная ИК

Витринные информационные конструкции (ИК)

Витринная ИК - ИК внутренняя

Вывеска - ИК без подложки (буквы)

Вывеска - ИК на плоской подложке либо лайтбокс

Соответствие правилам

Соответствует правилам

Не соответствует правилам

Схема плана



ГУП «ГлавПУ»

90

КОМИТЕТ ПО АРХИТЕКТУРЕ И ГРАДОСТРОИТЕЛЬСТВУ ГОРОДА МОСКВЫ

Пример выполнения архитектурно-художественной концепции внешнего облика ул. Покровка

Программа разработки Архитектурно-художественной концепции

Анализ существующего положения



1

Схема размещения



Условные обозначения:

Настенные информационные конструкции (ИК)

«Зеленая» (разрешенная) зона размещения ИК

Вывеска - ИК без подложки

Вывеска - ИК с внутренней подсветкой на плоской подложке

Лайтбокс - Лайтбокс

Афиша - Афиша

T - Табличка

M - Табличка (мелко)

Консольная ИК



Консольная ИК

Витринные информационные конструкции (ИК)

ИК внутренняя

Вывеска - ИК без подложки (буквы)

Вывеска - ИК на плоской подложке либо лайтбокс

Соответствие правилам

Соответствует правилам

Не соответствует правилам

Схема плана



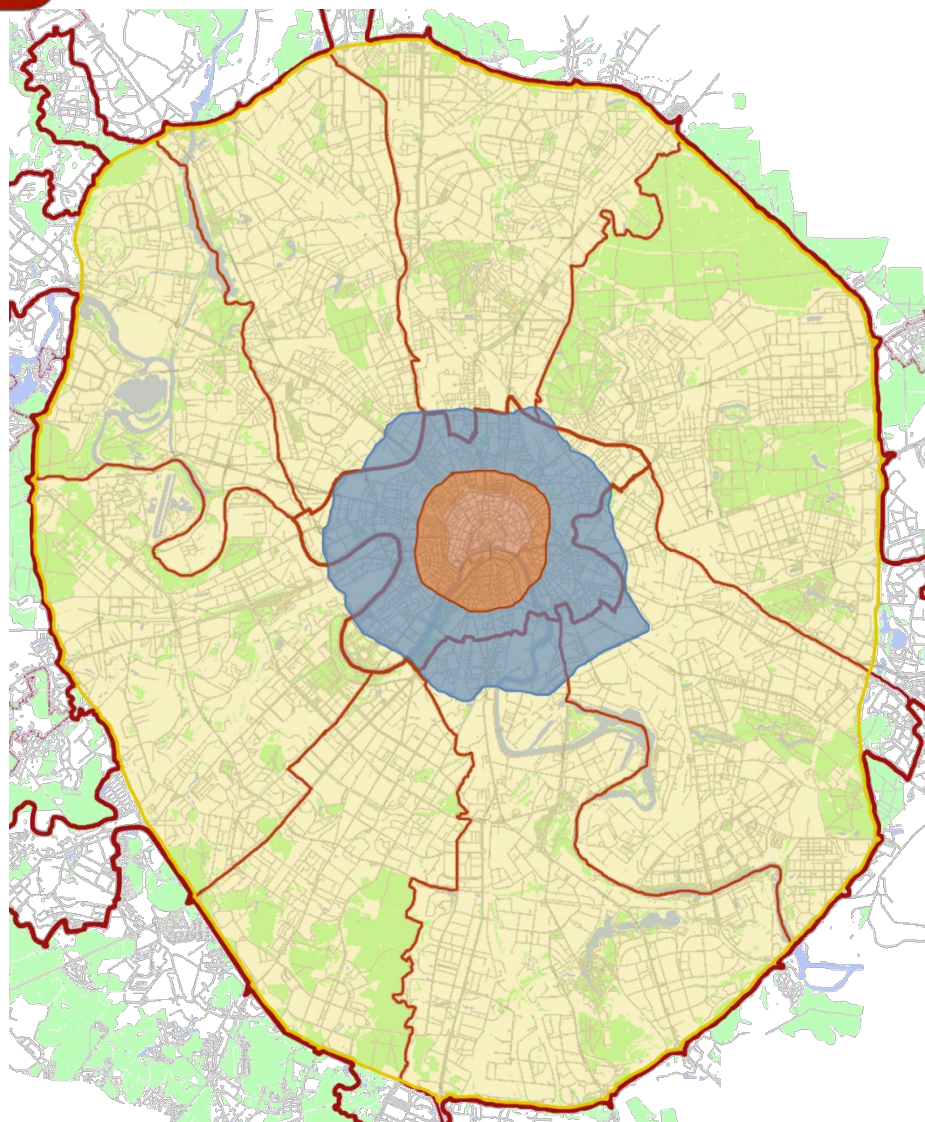
КОМИТЕТ ПО АРХИТЕКТУРЕ И ГРАДОСТРОИТЕЛЬСТВУ ГОРОДА МОСКВЫ

ГУП «ГлавАПУ»

98

Пример выполнения архитектурно-художественной концепции внешнего облика ул. Маросейка

Программа разработки Архитектурно-художественной концепции



Программа разработки Архитектурно-художественных концепций включает перечень улиц, магистралей и территорий города Москвы.

Сроки разработки:

1. Внутри Садового кольца до 01.05.2014
2. От Садового до ТТК до 01.09.2014
3. От ТТК до МКАД до 01.01.2015



Для размещения вывески необходимо:

1. Ознакомиться с требованиями Правил размещения и содержания информационных конструкций в городе Москве (далее – Правила), утвержденных ППМ № 902-ПП от 25.12.2013 г.



2. Оценить (выбрать) место для установки вывески на фасаде здания с учетом требований Правил



Место для размещение вывески определено по требованиям Правил.
Согласование не требуется.



Изготовить и самостоятельно установить вывеску



Место для размещение вывески, не удовлетворяет в полном объеме требованиям Правил в связи с архитектурными особенностями фасада.
Требуется согласование.



Дизайн-проект

